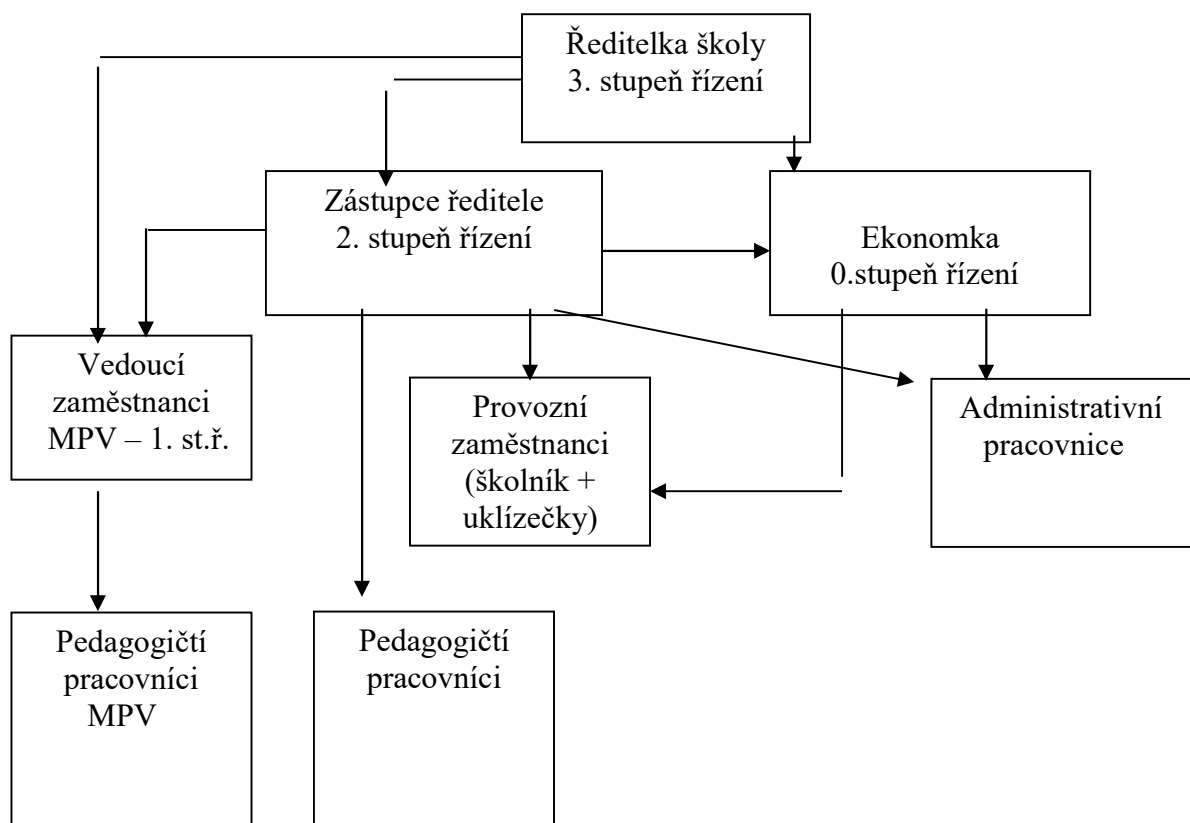


ORGANIZAČNÍ STRUKTURA ZUŠ, TACHOV, ROKYCANOVA 1



Ředitelka školy - vedoucí zaměstnanec podle §124, odst. 3 ZP, 3. stupeň řízení - statutární orgán, řídí jednoho vedoucího zaměstnance na 2. stupni řízení – jednoho zástupce ředitele školy.

Zástupce ředitele - vedoucí zaměstnanec podle §124, odst. 2 písm. a) ZP, 2. stupeň řízení - řídí vedoucí zaměstnance na 1. a 0. stupni řízení - přímo řídí a kontroluje práci vedoucích pracovníků - vedoucí zaměstnance detašovaných pracovišť. Řídí a kontroluje práci pedagogů, trvale zastupuje ředitelku školy v plném rozsahu.

Vedoucí zaměstnanci míst poskytování vzdělávání (MPV) - vedoucí zaměstnanci podle § 124 odst. 4 ZP, 1. stupeň řízení - ukládají a stanovují podřízeným zaměstnancům pracovní úkoly, organizuje, odborně řídí a kontrolují jejich práci.

Ekonomka - vedoucí zaměstnanec podle § 124 odst. 4 ZP - ukládá a stanovuje podřízeným provozním zaměstnancům pracovní úkoly, organizuje a odborně řídí jejich práci, zajišťuje práci ekonomického úseku školy.

Administrativní pracovnice – zajišťuje práci kanceláře školy, vede evidenci žáků, majetku školy, inventarizace, korespondence, úplata za vzdělávání v ZUŠ

Provozní zaměstnanci - školník a uklízečky - zajišťují údržbářské a úklidové práce ve škole a částečně zajišťují nákup prostředků pro úklid a údržbu školy

V Tachově 31.8.2015

Mgr. Jana Válová
ředitelka ZUŠ